

# Speedrooter 92®



ΤΟ ΕΡΠΥΣΤΡΙΟΦΟΡΟ TANK ΤΩΝ ΑΠΟΧΕΤΕΥΣΕΩΝ

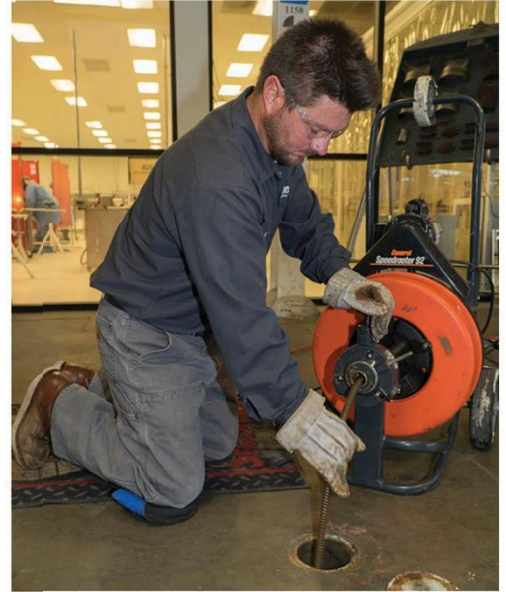
Scan to see webpage



Το Speedrooter 92 είναι το μηχάνημα με δυνατότητα αντιμετώπισης αγωγών με ρίζες μέχρι 250 χιλ. σε διάμετρο - ΜΟΝΑΔΙΚΟ ΣΤΗΝ ΚΑΤΗΓΟΡΙΑ ΤΟΥ - αλλά και μικρής διαμέτρου αγωγών μέχρι και 75 χιλ. Γι' αυτές τις μικρές δουλειές αλλάζουμε τύμπανο με ενισχυμένη ασαλίνα Flexicore® 1/2" σε πάχος, μια δουλειά που διαρκεί λιγότερο από λεπτό. Χαλαρώνουμε τρεις βίδες, πιέζουμε ελαφρά το μοτέρ και αφαιρούμε το τύμπανο.

Ο αυτοματισμός προωθεί και επαναφέρει ενισχυμένες με συρματόσχοινο ασαλίνες πάχους 3/4", 5/8" και 1/2" σε μήκος μέχρι και 30 μέτρα και με ταχύτητα που μεταβάλλεται κατά την κρίση του χειριστή. Η πρόσβαση προς και από τις δουλειές γίνεται ευκολότερα χάρη στους 2 μεγάλους τροχούς 25 εκατοστών αλλά και όταν η περίπτωση το απαιτεί (κλιμακοστάσια) χάρη στο ζεύγος ερπυστριών που υπάρχει στο πίσω μέρος του μηχανήματος.

Τέλος ο τρίτος τροχός στο πάνω μέρος της χειρολαβής εξυπηρετεί για τη φόρτωσή του πάνω στο αυτοκίνητο χωρίς την ύπαρξη βοηθού. Ένα εσωτερικό μικρότερο τύμπανο αποτρέπει τη μεταφορά στρεπτικών δυνάμεων στην ασαλίνα από την περιστροφή της μέσα στον αγωγό ενώ εύκολα βλέπουμε και πόσα μέτρα ασαλίνας απομένουν.



It's my workhorse. Speedrooter means service with a Capital S!

Carl Helt, Helt Plumbing

Στις προδιαγραφές ασφαλείας περιλαμβάνεται ο πνευματικός ποδοδιακόπτης ώστε να μην υπάρχει ηλεκτρική επαφή μεταξύ του πεντάλ και του μοτέρ και ακόμη η ένδειξη "OFF" στο μοτέρ ώστε να μη γίνει ποτέ έναρξη της μηχανής αν πατηθεί τυχαία ο ποδοδιακόπτης.

## Σύστημα Αυτοματισμού

Ο μεταβλητής ταχύτητας αυτοματισμός κάνει την προώθηση και επαναφορά της ασαλίνας Flexicore® μια εύκολη υπόθεση. Ειδικά όταν πρόκειται για τα πιο μεγάλα πάχη 5/8" και 3/4".



## Βοηθητικός Τροχός

Ένας και μόνο χειριστής μπορεί και φορτώνει το μηχάνημα στην καρότσα του επαγγελματικού αυτοκινήτου εύκολα με τη βοήθεια του επιπλέον τρίτου τροχού που βρίσκεται στο πάνω μέρος της τηλεσκοπικής χειρολαβής.

## Τεχνικά Χαρακτηριστικά

- Έχει εφαρμογή σε αγωγούς διαμέτρου από  $\varnothing 75$  έως  $\varnothing 250$  και σε μήκος μέχρι 30 μέτρα.
- Μεταβλητή ταχύτητα προώθησης και επαναφορά ασαλίνας Flexicore® έως και 6μ./ λεπτό.
- Τηλεσκοπική χειρολαβή με εύρος κίνησης 8 εκ.
- Διαθέτει ζεύγος ερπυστριών για εύκολη πρόσβαση στα κλιμακοστάσια, μεγάλους τροχούς 25 εκ. και εργαλειοθήκη.
- Όλες οι ασαλίνες Flexicore® ενισχυμένες εσωτερικά με συρματόσχοινο και σετ 7 κοπτικών κεφαλών.